





# Technische fiche **GUTEX** Thermosafe-homogen



Fotos: GUTEX Archiv

**GUTEX Thermosafe-homogen** is een universele isolerende plaat, éénlagige, homogene samenstelling met uitstekende eigenschappen als zomerse hittebescherming en winterse koudebescherming.

Technische gegevens:	Thermosafe-homogen	
Randafwerking	R/R	1/2 overleg
Dikte (mm)	40/60/80/100/120	140/160/ 180/200/220/240
Lengte x breedte (mm)	1200 x 625	1200 x 625
Dekkende maat, lengte x breedte (mm)		1185 x 610 (0,712m <sup>2</sup> )
m <sup>2</sup> per plaat	0,75	0,75
Gewicht per plaat (kg)	3,3/4,95/6,6/8,25/9,9	11,55/13,2/14,85/16,5/18,5/19,8
Gewicht per m <sup>2</sup> (kg)	4,4/6,6/8,8/11/13,2	15,4/17,6/19,8/22/24,2/26,4
Platen per pallet (stuks)	112/70/56/42/36	32/28/24/22/20/18
m <sup>2</sup> per pallet	84/52,5/42/31,5/27	24/21/18/16,5/15,0/13,5
Gewicht per pallet (kg)	450/ vanaf 60 mm dikte 390	
Densiteit (kg/m <sup>3</sup> )	110	110
Nominale warmtegeleidingscoëfficiënt $\lambda_D$ (W/mK)	0,037	0,037
Vastgestelde warmtegeleidingscoëfficiënt $\lambda$ (W/mK)*	0,040	0,040
Warmtedoorslagweerstand nominale R <sub>D</sub> -waarde (m <sup>2</sup> K/W)	1,08/1,62/ 2,16/2,70/3,24	3,78/4,32/4,86/5,41/5,95/6,49
Warmtedoorslagweerstand R-waarde (m <sup>2</sup> K/W)	1,00/1,50/2,00/2,50/3,00	3,50/4,00/4,50/5,00/5,50/6,00
Dampdiffusie ( $\mu$ )	3	3
Sd-waarde (m)	0,12/0,18/0,24/0,30/0,36	0,42/0,48/0,54/0,60/0,66/0,72
Drukspanning/-vastheid (kPa)	50	50
Verticale belasting van de plaat (kPa)	10	10
Stromingsweerstand (kPa s/m <sup>3</sup> )	100	100
Kortstondige wateropname (kg/m <sup>2</sup> )	≤ 2,0	≤ 2,0
Specifieke warmtecapaciteit (J/kgK)	2100	2100
Brandweerstand: Euroklasse naar DIN EN 13501-1	E	E

## Toepassingsmogelijkheden:

- isolatie bovenop dak (warm dak)
- isolatie tussen de spanten
- isolatie onder natte chappe
- isolatie van houtpaneel- & houtskeletbouw
- binnenafbouwisolatie in plafond, wand, vloer, dak
- isolatie van massieve houten wanden en metselwerk (geventileerde spouw)
- lichte binnenwanden

## Voordelen:

- optimale warmte-isolatie
- uitstekende warmte-opslagcapaciteit  
→ tegen zomerse hitte en winterse koude
- hoge geluidsisolatie
- vochtregulerend
- dampdiffusie-open
- licht waterafstotend
- eenvoudig te verwerken
- als onderbouw in combinatie met buitengevelisolatiesysteem GUTEX Thermowall. Zie brochure GUTEX Thermowall
- nagroeibare grondstof: hout → recycleerbaar
- geproduceerd in Duitsland (Zwarte Woud)
- bouwbiologisch product (Natureplus certificaat)

## GUTEX Service:

Bij de service van GUTEX hoort:

Voor technische vragen kunt u Gutex Nederland bellen:  
Tel 0031/(0)575 564805 Fax 0031/(0)575 564815  
E-mail: info@warmteplan.nl Verdere info kunt u vinden op de site [www.warmteplan.nl](http://www.warmteplan.nl) of rechtstreekse site [www.gutex.de](http://www.gutex.de)

Betekenis: WF-EN13171-T4-WS 2.0-CS(10/Y)40-MU3-AF100

\*Toelatingsnummer: 23.15-1404 \*\* andere afmetingen op aanvraag

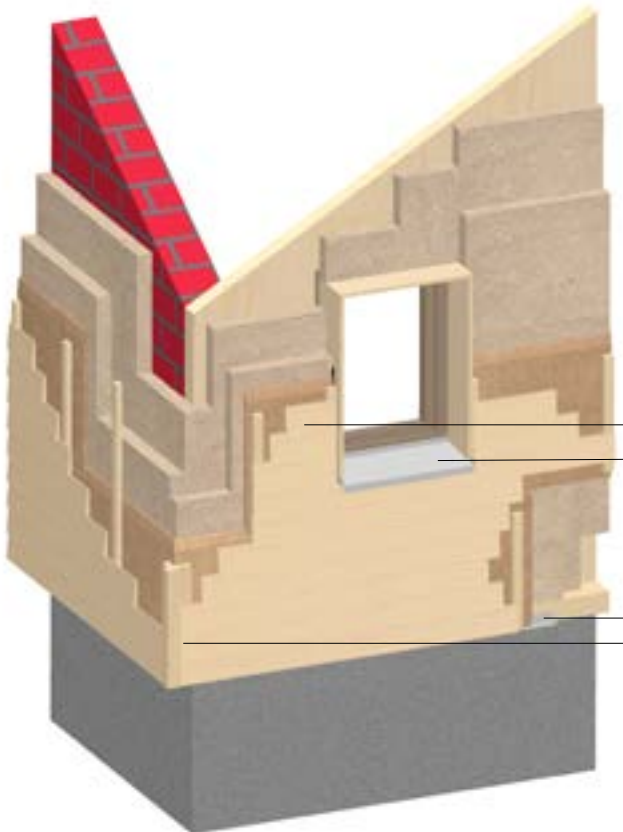
Recycleerbaarheid: Oud houtcategorie A2; Afvalsleutel naar AVV:030105; 170201

## Grondstoffen:

- onbehandelde den en spar uit het Zwarte Woud
- Toeslagstoffen:
  - 4,0 % PUR-hars
  - 0,5 % paraffine

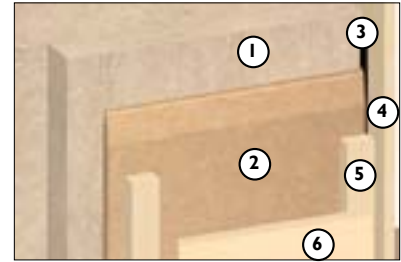
## Plaatsingsvoorschriften:

- platen droog stockeren en verwerken
- bij meerdere lagen platen gekruist plaatsen
- doorgaande voegen vermijden
- plaatsing op continu doorlopende ondergrond bv metselwerk, houtmassiefbouw, beplanking etc...
- enkel in combinatie met GUTEX Multiplex-top of GUTEX Ultratherm (warm dak), respectievelijk GUTEX Multitherm (geventileerde spouw)
- in vloer, enkel onder natte chappe, max. D 60 mm toepasbaar. Dikkere isolatie mogelijk: zie GUTEX Thermosafe-wd en GUTEX Thermofloor
- snijden met GUTEX tafelzaag of met GUTEX snijmes voor découpeerzagen of cirkelzaag met stofafzuiging
- statische berekeningen bij warm dakconstructie en wandisolatie op houten ondergrond voeren wij kosteloos voor u uit
- stofafzuiging naar BG-voorschrift, bepalingen naar TR GS 553 in acht nemen



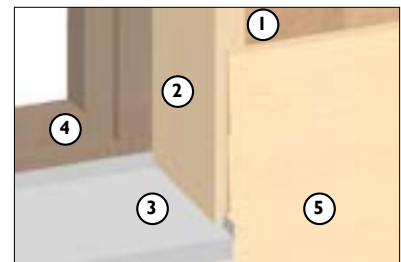
## Detail geventileerde buitenafwerking

### Aansluiting dagkant



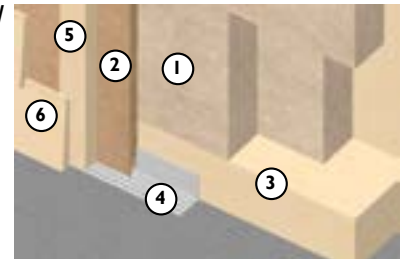
- ① GUTEX Thermosafe-homogen
- ② GUTEX Multiplex-top/GUTEX Ultratherm/GUTEX Multitherm
- ③ zwelband
- ④ dagkantafwerking
- ⑤ tengellat / stoflat
- ⑥ beplanking

### Aansluiting vensterbank



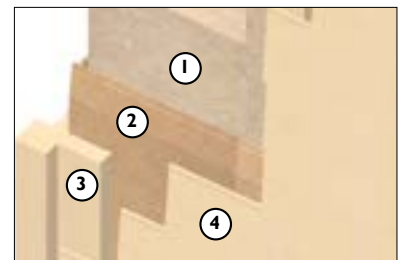
- ① GUTEX Multiplex-top/GUTEX Ultratherm/GUTEX Multitherm
- ② dagkantafwerking
- ③ vensterbank
- ④ raamprofiel
- ⑤ beplanking

### Aansluiting sokkel/wand



- ① GUTEX Thermosafe-homogen
- ② GUTEX Multitherm
- ③ horizontale keper onderaan
- ④ ventilatierooster
- ⑤ tengellat / stoflat
- ⑥ beplanking

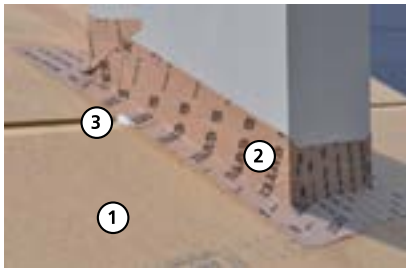
### Aansluiting hoek/wand



- ① GUTEX Thermosafe-homogen
- ② GUTEX Multitherm
- ③ hoekprofiel
- ④ beplanking

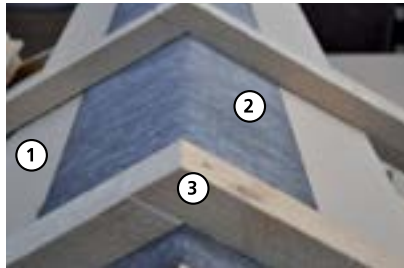
## Detailuitvoeringen

### Aansluitingen doorgangen



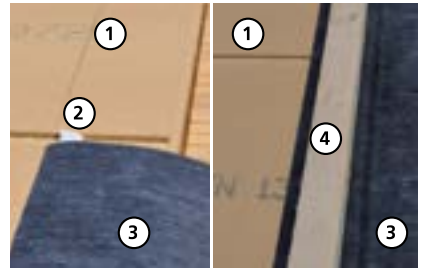
- ① GUTEX Multiplex-top/  
GUTEX Ultratherm
- ② GUTEX Kleefstelsel
- ③ GUTEX Afdichtingspasta

### Nok

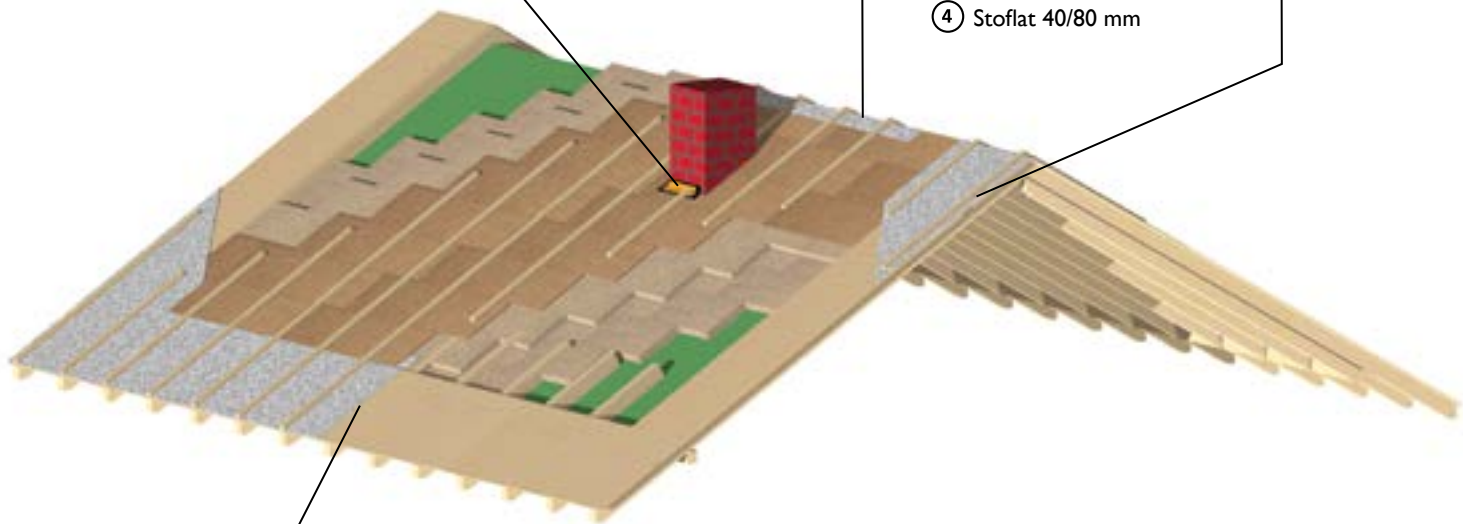


- ① GUTEX Multiplex-top/  
GUTEX Ultratherm
- ② Onderdakfolie
- ③ Stoflat 40/80 mm

### Windveer



- ① GUTEX Multiplex-top/  
GUTEX Ultratherm
- ② GUTEX Afdichtingspasta
- ③ Onderdakfolie
- ④ Stoflat 40/80 mm

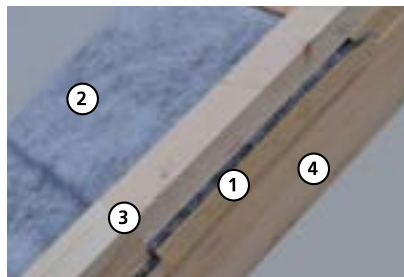


### Goot variante 1



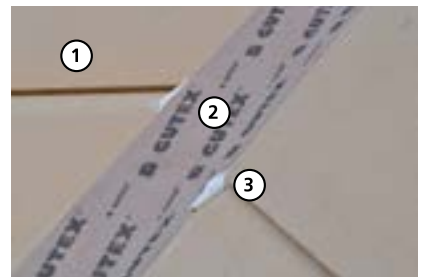
- ① Dakoversteek
- ② GUTEX Multiplex-top/  
GUTEX Ultratherm
- ③ Onderdakfolie
- ④ Keper/spant

### Goot variante 2



- ① GUTEX Multiplex-top/  
GUTEX Ultratherm
- ② Onderdakfolie
- ③ Stoflat 40/80 mm
- ④ Keper/spant

### Keel



- ① GUTEX Multiplex-top/  
GUTEX Ultratherm
- ② GUTEX Kleefstelsel
- ③ GUTEX Afdichtingspasta

Drukfouten, veranderingen en vergissingen voorbehouden. Deze technische voorschriften zijn gebaseerd op de huidige ontwikkelingsfase van onze producten en verliest bij het verschijnen van een nieuwe versie zijn geldigheid.

De toepassing van onze producten is in sommige uitzonderlijke gevallen niet mogelijk. Voor garantie en aansprakelijkheid lees aandachtig onze algemene gebruiksvoorschriften.



DÄMMPLATTEN AUS SCHWARZWALDHOLZ