

Produktblad

januari 2014

Comfort Vite®

1. Algemeen

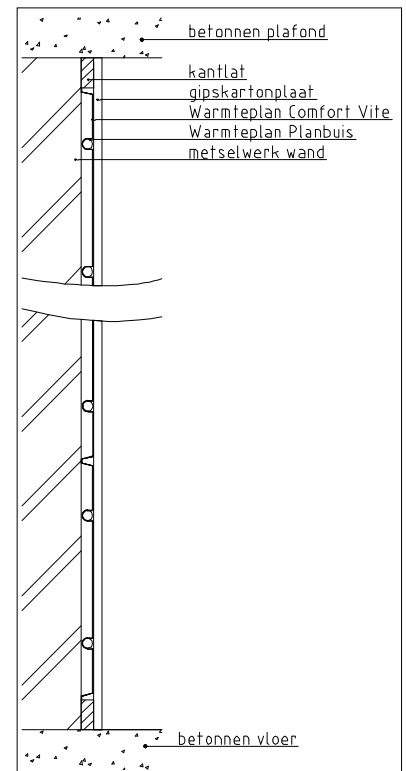
1.1. Omschrijving

Comfort Vite is een vlakverwarmingssysteem en geeft voornamelijk stralingswarmte af. Het is een snel- en droogbouw systeem gebaseerd op een door Warmteplan in samenwerking met Corus ontwikkelde metalen profielplaat.

1.2. Samenstelling

Comfort Vite is opgebouwd uit de volgende elementen:

	Beschikbare produktdatabladen
• Comfort Vite profielplaat	X
• Planbuis	X
• Distrunit	X
• Regeling:	X
○ Klokthermostaat,	
○ Thermostatische naregelset	
○ Warmteplenbox	
• Kantlat	
• Zichtplaat afwerking:	
○ Gipsplaat	
○ (geprofileerde) staalplaat	
• MiDi Isoregels	X
• Ontwerp	X
• Installatievoorwaarden	X
• Garantie bepalingen	X



2. Eigenschappen

- Comfort Vite is een gepatenteerd zelfdragend systeem.
- Het systeem kan met diverse zichtmaterialen worden afgeschroefd, bijvoorbeeld:
 - gipskartonplaten (type AK)
 - gipsvezelplaten (onderling verlijmd)
 - (geprofileerde) staalplaten
 - door derden direct met leemstuc en/of leemfinish af te werken
- Met Comfort Vite wordt een constructie slechts 16 mm dikker(excl. zicht(plaat) afwerking)
- Comfort Vite kan worden aangesloten op C.V. ketels, zonneboilers, warmtepompen, stadsverwarming, koudwatermachines etc.
- Comfort Vite is zeer eenvoudig te monteren door de vakman en de doe-het-zelver
- Comfort Vite is het meest energiezuinige verwarmingssysteem vanwege:
 - De afgifte van stralingswarmte - waar mensen heel gevoelig voor zijn
 - De zeer snelle reactietijd bij temperatuursveranderingen
 - De lage watertemperaturen (LTV systeem Twater < 55°C)
- Er bestaat geen behaaglijker warmte dan de warmte van Comfort Vite

3. Toepassingen

- Als vlakverwarming in wanden, plafonds en vloeren
- Als stralingskoeling
- Doordat Comfort Vite zelfdragend is, is deze bij uitstek geschikt voor toepassing in:
 - Houtskelet constructies
 - Staalframe en metalstud constructies
 - Prefab constructies en gebouwen

4. Verwerking

- De Comfort Vite profielen worden van boven naar beneden op een vlakke ondergrond of op een regelwerk geschroefd (of geschoten)
- De Distrunit wordt op een goed bereikbare plaats opgehangen en aangesloten op de verwarmingsinstallatie met leidingen van voldoende diameter
- De Planbuis wordt in de Comfort Vite profielen geklikt en aangesloten op de Distrunit
- Rondom de Comfort Vite profielen worden in de hoeken en onder de naden van de later te plaatsen (gips)platen latten 16 x 45 mm aangebracht
- Hierover wordt de zichtplaat. Deze kan met alles afgewerkt worden tenzij het isoleert of glimt
- De regeling is afhankelijk van de plaats van de kamerthermostaat, het aantal ruimtes, overige warmte-elementen (zoals radiatoren), koelwensen en de gewenste ruimte-temperaturen en verwarmingstijden. Deze wordt per project door ons bepaald

5. Prestaties

	Warmte-afgifte in W/m ² *)	Koelafgifte in W/m ²
Wand	0 - 200	0 - 40
Vloer	0 - 100	30
Plafond < 2,7 m	0 - 100	30

*) Bij toepassing van lagere watertemperaturen (bijv. bij warmtepompen en zonneboilers) is de warmte-afgifte lager.

Door Comfort Vite te combineren met onze MiDi Isoregels, MiDi foam of MiDi kruisbeugels, wordt het systeem tevens een buigslappe voorzetwand, zwevend plafond of zwevende vloer met toegevoegde geluidsisolerende waarden.

“Doorzichtige montage”

